



Comment utiliser Smartschool

A l'attention des parents



DOA Saint-Laurent Waremme

www.cslwaremme.be

Table des matières

Table des matières	2
1. Se connecter au compte	3
a. Connexion depuis un navigateur (ordinateur).....	3
b. Se connecter depuis l'app Smartschool	5

Chers parents,

Nous avons adopté une nouvelle plateforme numérique, Smartschool, pour améliorer la communication entre les enseignants, les élèves et les parents. Ce guide vous aidera à vous familiariser avec les différentes fonctionnalités de Smartschool.

La version que vous êtes en train de lire est la première et ne reprend que les informations de base nécessaires à la connexion. D'autres versions suivront.



1. Se connecter au compte

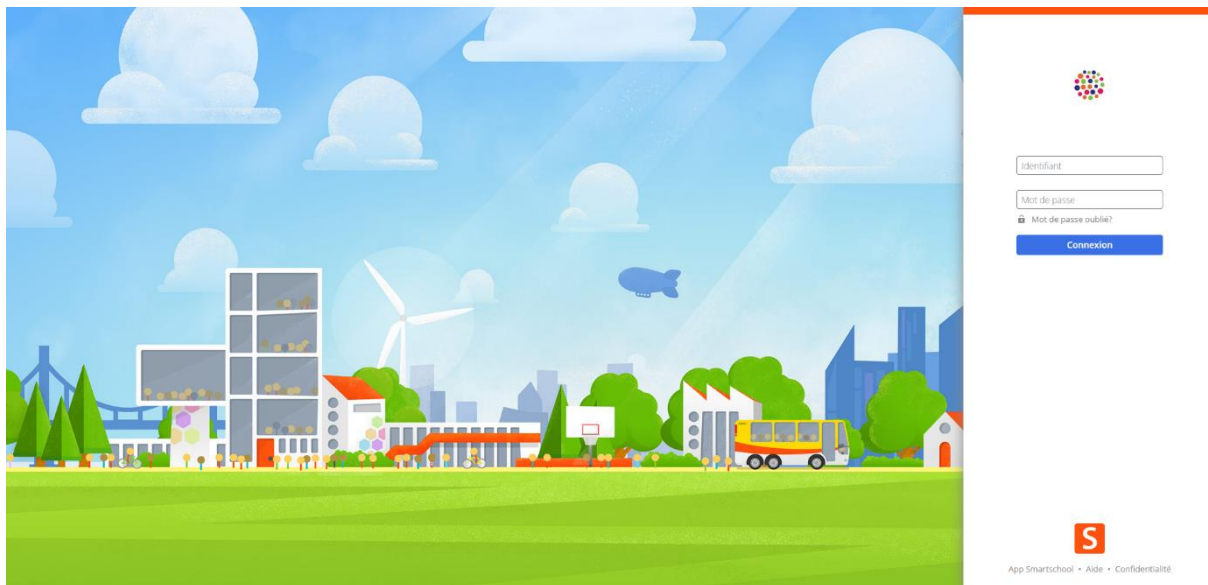
Tout d'abord, assurez-vous d'avoir reçu un courrier électronique contenant l'identifiant de votre enfant ainsi que les instructions à suivre. Cet email, émis depuis le compte Smartschool de votre enfant, confirme la création réussie de votre compte « parents » et son association avec celui de votre enfant.

Si vous n'avez pas reçu ce mail et que vous vous êtes procuré ce mode d'emploi par un tiers, contactez notre helpdesk à l'adresse suivante « helpdesk-doa@cslw.be » en mentionnant votre nom, prénom et le nom, prénom et la classe de votre enfant en précisant votre lien de parenté.

Vous avez la possibilité de vous connecter à Smartschool via un navigateur web sur votre ordinateur ou en utilisant l'application mobile sur votre smartphone.

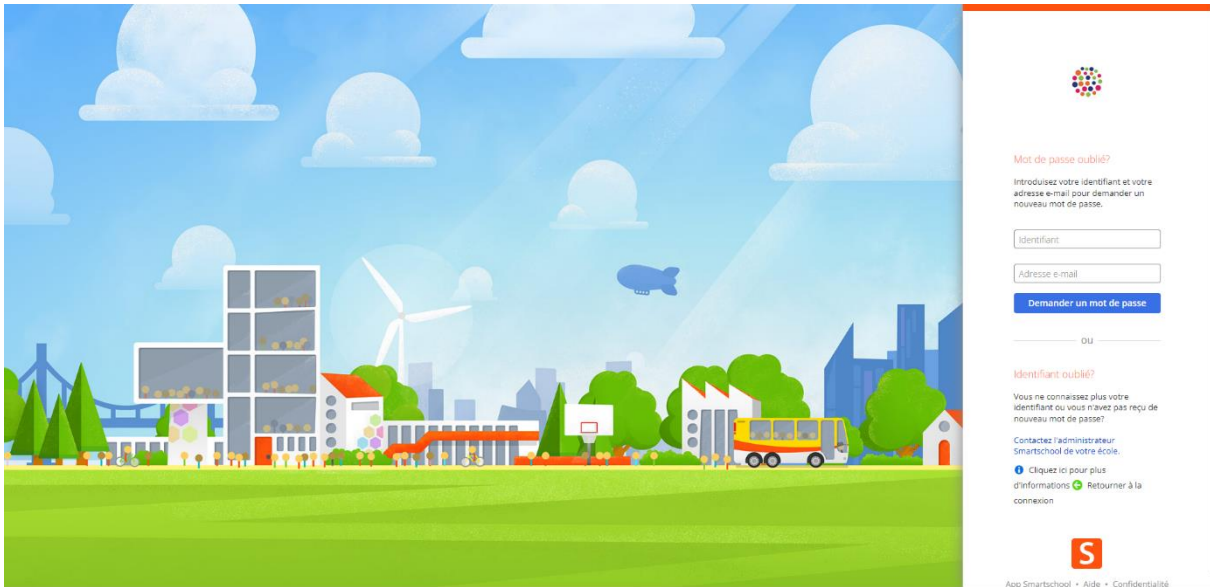
a. Connexion depuis un navigateur (ordinateur)

- Ouvrez votre navigateur Web et accédez au site de la plateforme Smartschool de l'école : www.doasaint-laurent.smartschool.be



- Cliquez sur « mot de passe oublié ».





- Complétez les informations demandées : Pour l'identifiant, entrez celui de votre enfant (voir mail). Pour l'adresse mail, entrez celle à laquelle vous avez reçu ce mode d'emploi. Vous recevrez ensuite le mail suivant :

Cher(e) Jacques

Vous venez de nous signaler que vous avez oublié votre mot de passe.
[Cliquez ici pour paramétrer un nouveau mot de passe.](#)

Ce lien ne fonctionne pas? Copiez le lien suivant et collez-le dans la barre d'adresse de votre navigateur:

<https://ecole.smartschool.be/otp/eyJ0eXAiOiJKV1QiLCJhbGciOiJIUzI1NiJ9.eyJ1DZcywzXN-e-XdAArEzPqTmo>

Vous n'avez pas demandé ce nouveau mot de passe?

Vous pouvez alors ignorer cet e-mail. Votre mot de passe initial restera actif et vous pourrez continuer à vous connecter avec celui-ci.

Cordialement
 Smartschool Team



Ajoutez noreply@smartschoolmail.be à votre carnet d'adresse pour être sûr de recevoir ces messages.

- Cliquez sur le lien et suivez la procédure afin de créer un nouveau mot de passe.
- Une fois connecté, vous verrez un tableau de bord avec différentes sections telles que "Messages", "Agenda", etc.



A retenir

Lien de la plateforme : doasaint-laurent.smartschool.be

Identifiant : celui de votre enfant.

Mot de passe : « mot de passe oublié »

b. Se connecter depuis l'app Smartschool

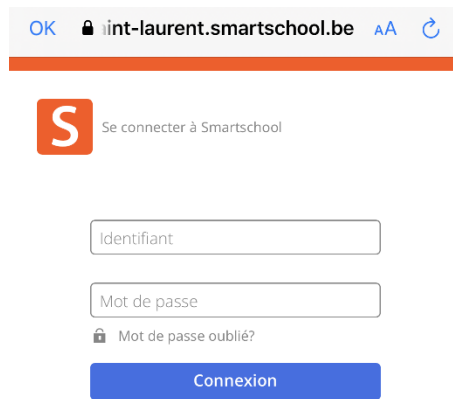
- Sur votre smartphone, ouvrez l'app Store si vous avez un iPhone ou le Play Store si vous avez une autre marque.
- Téléchargez l'application « Smartschool ».



- Ouvrez l'application et entrez l'adresse de la plateforme Smartschool de l'école : doasaint-laurent.smartschool.be

- Arrivé sur l'écran suivant, cliquez sur « mot de passe oublié ».





- Complétez les informations demandées : Pour l'identifiant, entrez celui de votre enfant (voir mail). Pour l'adresse mail, entrez celle à laquelle vous avez reçu ce mode d'emploi. Vous recevrez ensuite le mail suivant :

Cher(e) Jacques

Vous venez de nous signaler que vous avez oublié votre mot de passe.

[Cliquez ici pour paramétrer un nouveau mot de passe.](#)

Ce lien ne fonctionne pas? Copiez le lien suivant et collez-le dans la barre d'adresse de votre navigateur:

<https://ecole.smartschool.be/otp/eyJ0eXAiOiJKV1QiLCJhbGciOiJIUzI1NiJ9.eyJ1DZcywzXN-e-XdAArEzPqTmo>

Vous n'avez pas demandé ce nouveau mot de passe?

Vous pouvez alors ignorer cet e-mail. Votre mot de passe initial restera actif et vous pourrez continuer à vous connecter avec celui-ci.

Cordialement
Smartschool Team



Ajoutez noreply@smartschoolmail.be à votre carnet d'adresse pour être sûr de recevoir ces messages.

- Cliquez sur le lien et suivez la procédure afin de créer un nouveau mot de passe.
- Une fois connecté, vous verrez un tableau de bord avec différentes sections telles que "Messages", "Agenda", etc.

